



Q LUM ist eine einzigartige LED-Lampe für den Einsatz in der Industrie; dank durchdachter Dichtung, Endkappen und einem Strangpressprofil ist sie vor eindringendem Staub und Wasser geschützt. Sie besteht aus Polycarbonat und ist wärme- und stoßresistent. Die Q LUM-LED eignet sich hervorragend für Werkstätten, Fertigungsumgebungen und Korridore.



	Q LUM		
Lichtausbeute	Bis zu 143 lm/W		
Nennspannung	220-240 VAC		
Leistung	35 W	59 W	73 W
Lichtstrom	4900 lm	8300 lm	10,500 lm
Gewicht	3.25 kg	3.08 kg	3.25 kg
Lebensdauer L70B50	> 60,000 h		
Farbtemperatur CCT	4,000 K		
Farbwiedergabeindex CRI	≥ 80		
Photobiologische Risikogruppe	Risk group 0		
Schutzart IP	IP 65 / IP 66 als Option		
Schlagfestigkeit IK	IK 08		
Betriebstemperaturbereich	-10 °C to +35 °C		
Elektrische Schutzklasse	Klasse I		
Farbe	RAL7035		
Drahtlose Steuerung	DALI (Wahlweise)		
Gehäusematerial	Polycarbonat (PC)		
Befestigung	Wand - und Deckenmontage		
Garantie	5 Jahre		
Standards	CE		

Lichtausbeute	Long-life	Energiespar - Leuchte	Schutzart IP
Schlagfestigkeit IK	Nennspannung	Weniger Wartung	Makellos
Einsatzbereit	Einfache Installation	Made in EU	CE Standard

WICHTIGE MERKMALLE

Plug&Play Einfache Installation
Coextrudierte Optik
Schneller Zugang zu Anschlüssen

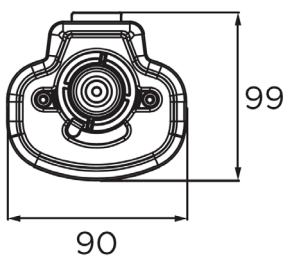
ANWENDUNG

Garagen
Produktionsstätten
Werkstätten
Flure

OPTIONALES ZUBEHÖR

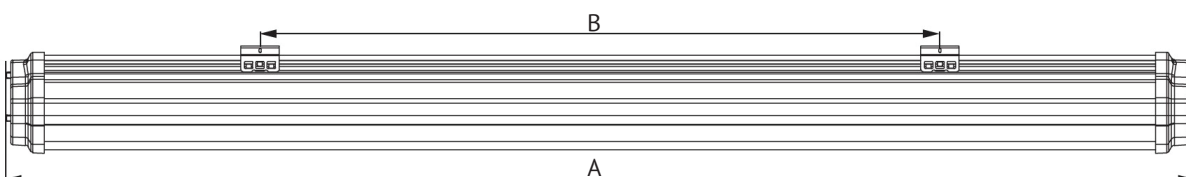
Montagehalterung

MASSE

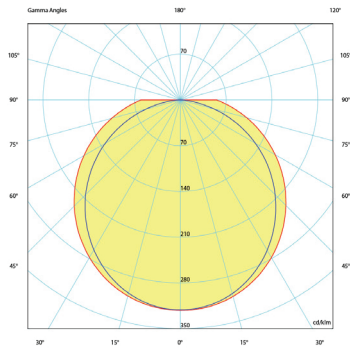


MASSE	Q LUM 1	Q LUM 2
A	1208	1488
B	575	575
	3,08	3,25

*Alle Größenangaben in mm.

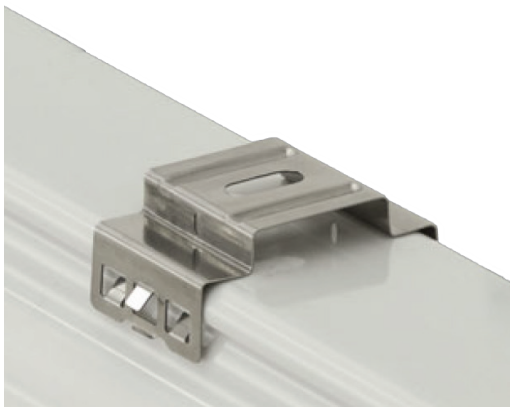


OPTIK



Geeignet für Industrieanlagen mit niedrigeren Decken

Q LUM MONTAGEZUBEHÖR



Wand- und Deckenmontage



Hängende Montage

TECHNISCHE DATEN

Artikelnummer	Leistung [W]	Licht-strom [lm]*	Licht-ausbeute [lm/W]	Gehäusetyp
Q LUM 35.1500.OP	35	Bis zu 4900	140	Q LUM 2
Q LUM 59.1200.OP	59	Bis zu 8300	140	Q LUM 1
Q LUM 73.1500.OP	73	Bis zu 10,500	143	Q LUM 2

*Lichtstrom gilt für CCT 4000 K.

Die neuesten validierten Daten sind unter www.lumenia.de verfügbar.