



LUMENIA
INTERIOR

LICHT SCHAFFT RAUM

Innenbeleuchtung für eine
entspannte und anregende
Umgebung.





LICHT FÜR MENSCHEN

Fortschrittliche LED-Beleuchtungslösungen
für Innenräume – entwickelt für ein
komfortables und besseres Umfeld.

LUMENIA INTERIOR

Intelligente Human Centric Lighting-Systeme, die dem Biorhythmus des Anwenders entsprechen.

Arbeitsplätze, Bildungseinrichtungen, Seniorenheime und Gesundheitseinrichtungen benötigen Beleuchtung, die nicht nur die Sichtbarkeit verbessert, sondern auch den Biorhythmen der Anwender entspricht. Unsere Antwort darauf: LUMENIA INTERIOR mit Human Centric Lighting-Funktionen – künstliche Beleuchtung mit naturnaher Spektralverteilung, Leuchtdichte und Leuchtmuster. Mit unseren HCL-Lösungen schaffen Sie angenehme Arbeitsplätze mit weniger Ermüdungserscheinungen und geringeren Fehlerzahlen, Schulgebäude mit konzentrierteren Schülern oder Seniorenheime mit höherer Lebensqualität.

ERSTKLASSIGER VISUELLER KOMFORT

LUMENIA INTERIOR LED-Beleuchtung bietet dank ihrer großen Oberfläche mit direkter und indirekter Beleuchtung hervorragende blendfreie Lichtverteilung ohne Blenden und mit geringen Kontrasten zwischen Oberflächen und Hintergrund.

LICHT FÜR MENSCHEN

Das ist das Kernstück des Portfolios von LUMENIA INTERIOR. Lumenia entwickelte zahlreiche Leuchtkörper mit Human Centric Lighting-Funktion, die nicht von der Sonne, sondern vom blauen Himmel inspiriert sind. Die Serie SKY LUM bietet Leuchtkörper, deren große Oberfläche in einem solchen Winkel auf das Auge strahlt, dass genug Licht aus dem gewünschten Spektrum auf die Netzhaut fällt.

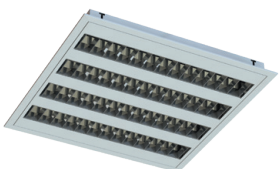
GEWÜNSCHTES SPEKTRUM

Die Serie SKY LUM Leuchtkörper strahlen genug Licht im Spektralbereich zwischen 450 und 490 nm mit einer Farbtemperatur über 5.500 K flackerfrei ab.

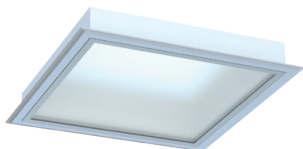
LICHT UND ARBEITSEFFIZIENZ

LUMENIA INTERIOR Beleuchtungssysteme verbessern die Arbeitseffizienz und Konzentration. Sie reduzieren mit modernster Technologie und hochwertigem Design dank niedrigem UGR durch unangenehmes Blenden hervorgerufene Ermüdungserscheinungen. LUMENIA INTERIOR sorgt für Wohlbefinden, höhere Produktivität und mehr Vitalität.

O LUM QUADRO



O LUM SCREEN

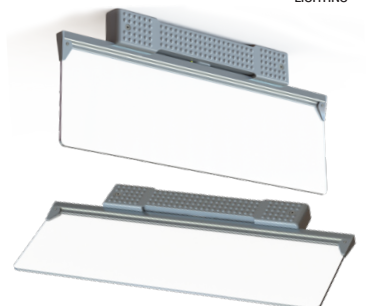


SKY LUM PENDANT



HUMAN CENTRIC LIGHTING

SKY LUM WALL AND CEILING



HUMAN CENTRIC LIGHTING

O LUM PANEL



R LUM



D LUM

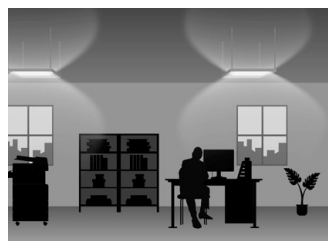


I LUM

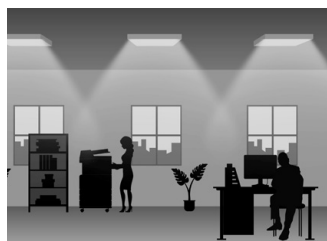




Büros, Bildungseinrichtungen, Krankenhäuser,
medizinische Zentren und Wohnheime

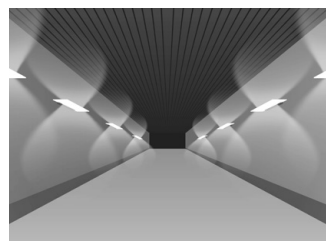


SKY LUM HÄNGELEUCHE



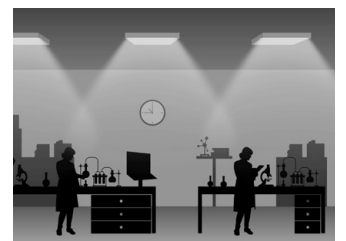
O LUM QUADRO

Korridore &
Treppenhäuser



SKY LUM WAND/DECKE

Labors



O LUM SCREEN

SERIE O LUM

O LUM QUADRO

Traditionelle Bürobeleuchtung sorgt für gleichmäßige Beleuchtung am Arbeitsbereich.

WICHTIGSTE MERKMALE

- Lichtausbeute / Effizienz bis zu 100 lm/W
- Optiken: Batwing
- Farbtemperatur: 4.000 K (weitere auf Anfrage)

HALTBARKEIT

- Über 50.000 Betriebsstunden
- Modernstes LED-Design

MECHANISCHE MERKMALE

- Pulverbeschichtetes Blechgehäuse
- Hochreflektierendes Rastermaterial
- Einfache, schnelle Installation
- Schutzart IP 20

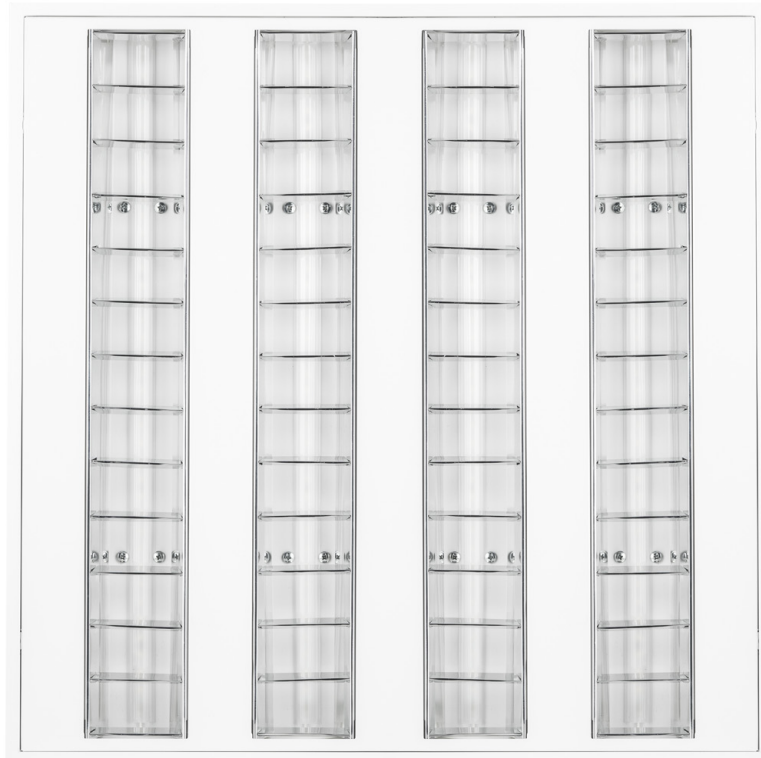
INTELLIGENT

- DALI optional
- Notfallbeleuchtung

OPTIKEN

- Optiken: Batwing
- Farbwiedergabeindex (CRI) > 80





EINSATZBEREICHE



BÜROS &
KONFERENZRÄUME



VERKAUFSRÄUME



KRANKENHÄUSER



SCHULEN

FUNKTIONEN



GERINGER
CO₂-AUSSTOSS



ÖKO-
DESIGN



ABFALLTRENNUNG -
RECYCLING



5 JAHRE
GARANTIE

O LUM SCREEN

Lichtverteilung für die perfekte Ausleuchtung von Arbeitsbereichen in Forschungsräumen, Labors, etc.

WICHTIGSTE MERKMALE

- Lichtausbeute / Effizienz bis zu 120 lm/W
- Optiken: Lambert
- Leichte Reinigung
- Staubfreier Leuchtkörper

HALTBARKEIT

- Über 50.000 Betriebsstunden
- Modernes LED-Design
- Einfache Wartung

MECHANISCHE MERKMALE

- Pulverbeschichtetes Blechgehäuse
- Temperglas
- Schutzart IP 65

INTELLIGENT

- DALI optional
- Notfallbeleuchtung

OPTIKEN

- Farbwiedergabeindex (CRI) > 85





EINSATZBEREICHE



FORSCHUNGSRÄUME
PHARMA



KRANKENHÄUSER

FUNKTIONEN



GERINGER
CO₂-AUSSTOSS



ÖKO-
DESIGN



ABFALLTRENNUNG-
RECYCLING



5 JAHRE
GARANTIE

O LUM PANEL

Hochwertige Materialien sorgen dafür, dass dieser Leuchtkörper nicht nur ästhetisch ansprechend ist, sondern auch problemlos installiert werden kann und für einheitliche, extrem harmonische Beleuchtung sorgt. Sie kann in jedes Innenraumdesign integriert werden.

WICHTIGSTE MERKMALE

- Lichtausbeute / Effizienz bis zu 110 lm/W
- Einfach zu säubern
- Staubfreie Leuchte

HALTBARKEIT

- Über 50.000 Betriebsstunden
- Modernes LED-Design
- Einfache Wartung

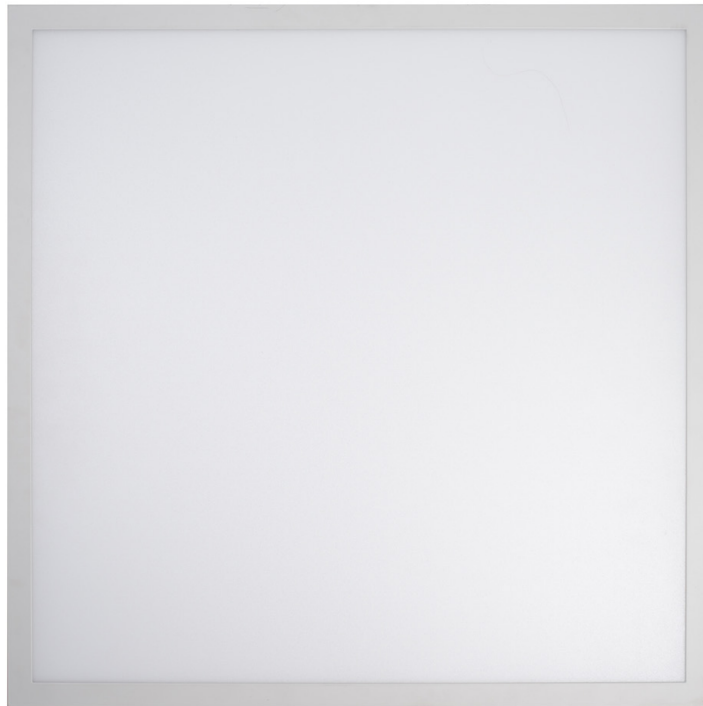
MECHANISCHE MERKMALE

- Aluminiumgehäuse
- PMMA
- Schutzart IP 40 oder IP 65

OPTIKEN

- Farbwiedergabeindex (CRI) > 80





EINSATZBEREICHE



BÜROS &
KONFERENZRÄUME



SCHULEN



VERKAUFSRÄUME

FUNKTIONEN



GERINGER
CO₂-AUSSTOSS



ÖKO-
DESIGN



ABFALLTRENNUNG -
RECYCLING



5 JAHRE
GARANTIE

R LUM



Die Serie R LUM bietet Leuchtkörper zur optimalen Beleuchtung von Innenräumen mit einfacher Installation und geringem Wartungsaufwand. Dank des minimalistischen Designs schaffen sie auch in Kombination mit anderen Lichtinstallationen optische Harmonie in jedem Raum.

WICHTIGSTE MERKMALE

- Lichtausbeute / Effizienz bis zu 85 lm/W
- Einfach zu säubern
- Staubfreie Leuchte
- Optionaler HF-Präsenzsensor

OPTIKEN

- Farbwiedergabeindex (CRI) >80
- Kein Flackern

MECHANISCHE MERKMALE

- Hergestellt aus Polycarbonat
- Schutzart IP 44





EINSATZBEREICHE



KORRIDORE



TREPPE



TOILETTEN



WOHNZIMMER

FUNKTIONEN



GERINGER
CO₂-AUSSTOSS



ÖKO-
DESIGN



ABFALLTRENNUNG-
RECYCLING



5 JAHRE
GARANTIE

D LUM

Der LED-Leuchtkörper D LUM ist eine schicke, leistungsstarke Deckenaufbauleuchte, die komfortable, hochwertige Beleuchtung mit niedrigem URG und einfacher Installation verbindet. Sie wurde für öffentliche Räume und Bereiche, Treppenhäuser, Korridore, Foyers und Läden entwickelt.

WICHTIGSTE MERKMALE

- Gehäuse aus Aluminiumdruckguss
- Einfache Installation
- Geringer URG

HALTBARKEIT

- Über 40.000 Betriebsstunden

MECHANISCHE MERKMALE

- Gehäuse aus Aluminiumdruckguss
- PMMA
- Schutzart IP 54

OPTIKEN

- Farbwiedergabeindex (CRI) >80
- Kein Flackern





EINSATZBEREICHE



KORRIDORE



VERKAUFSRÄUME



TREPPE



ÖFFENTLICHE RÄUME
UND BEREICHE

FUNKTIONEN



GERINGER
CO₂-AUSSTOSS



ÖKO-
DESIGN



ABFALLTRENNUNG -
RECYCLING



5 JAHRE
GARANTIE

I LUM

I LUM LED ist eine lineare Leuchte aus dem High-End-Bereich, deren flexible Leuchtkörper jedem Raum eleganten Minimalismus verleihen. Das außergewöhnlich gleichmäßige und weiche Licht mit geringer Blendung bietet direkte sowie indirekte Beleuchtung, 3 Installationsmöglichkeiten, nahtlos durchgängiges Design und eine fortschrittliche optische Lösung aus Linsen und Reflektor. Hier sind verschiedene Beleuchtungsdistributionen möglich wie die asymmetrische Distribution für Regale oder die bi-symmetrische Distribution zur Ausleuchtung von Gängen.

WICHTIGSTE MERKMALE

- Stranggepresstes Aluminiumgehäuse
- Schlicht und elegant
- Asymmetrische Lichtverteilung
- Direkte und indirekte Lichtverteilung

HALTBARKEIT

- Über 50.000 Betriebsstunden

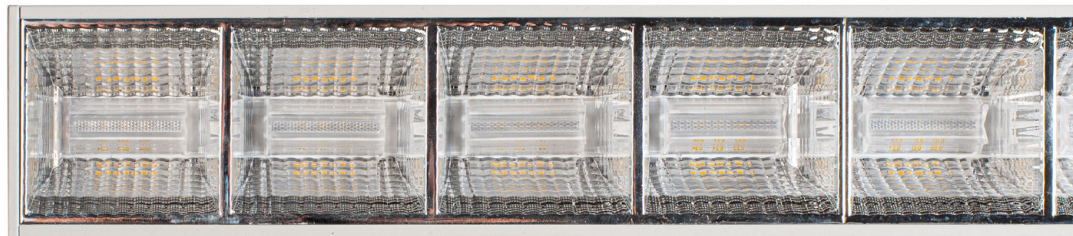
MECHANISCHE MERKMALE

- PMMA
- Schutzart IP 20

INTELLIGENT

- DALI optional
- Anschluss per Bluetooth steuerbar





EINSATZBEREICHE



BÜROS &
KONFERENZRÄUME



BIBLIOTHEKEN,



SCHULEN



VERKAUFSRÄUME



KORRIDORE

FUNKTIONEN



GERINGER
CO₂-AUSSTOSS



ÖKO-
DESIGN



ABFALLTRENNUNG -
RECYCLING



5 JAHRE
GARANTIE

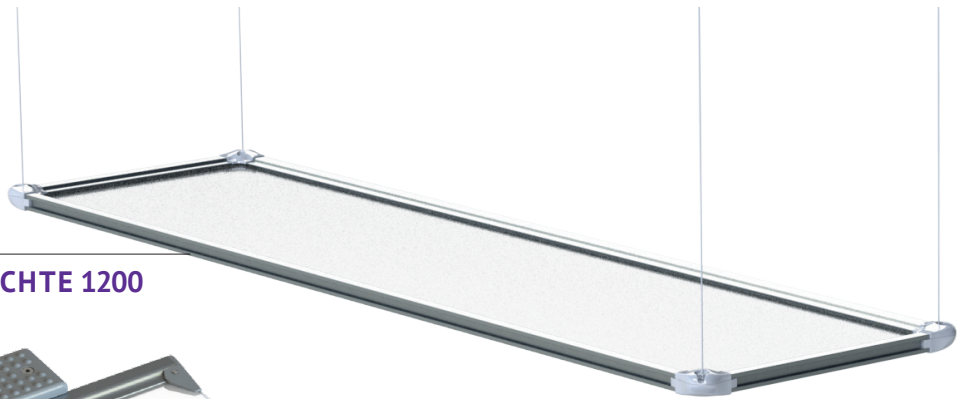
SERIE SKY LUM

Überragender visueller und nicht-visueller Komfort

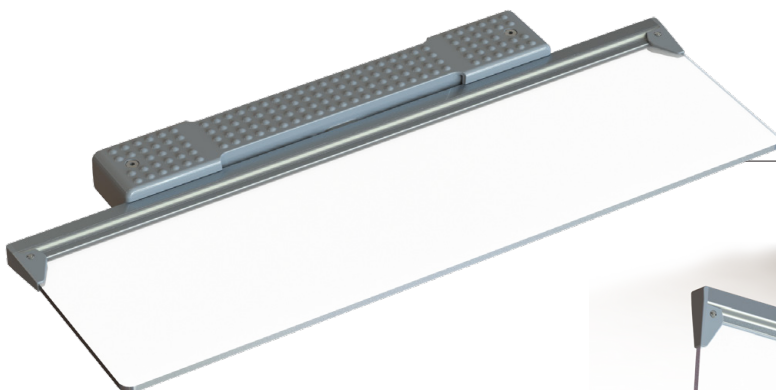
Die Serie SKY LUM bietet überragenden visuellen, emotionalen und biologischen Komfort. Dafür kommt eine Kombination aus dem kurzwelligen Spektrum und blauer Wellenlänge zum Einsatz. Das blaue Licht unterdrückt die Melatonin-Produktion und hält Sie tagsüber wach, während das warme, weiße Licht Sie am Abend auf den Schlaf vorbereitet.



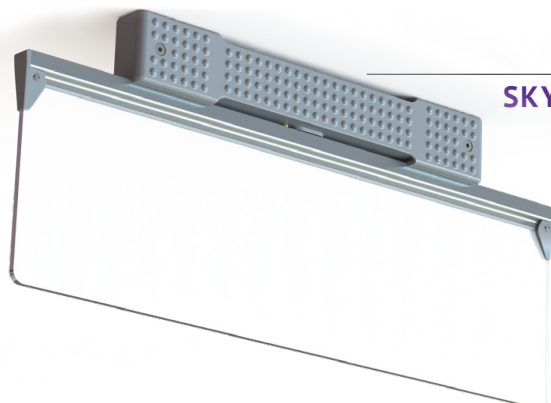
SKY LUM HÄNGELEUCHTE 600



SKY LUM HÄNGELEUCHTE 1200



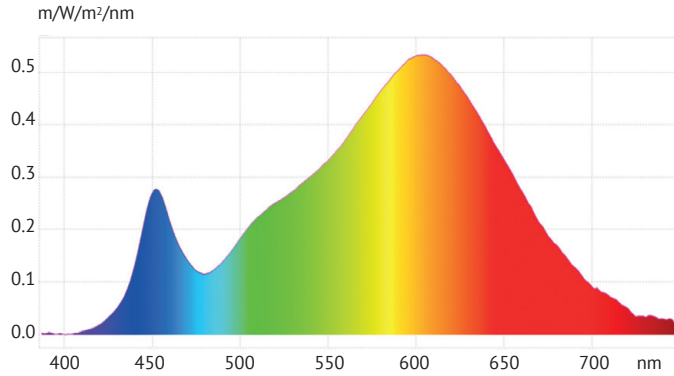
SKY LUM WAND



SKY LUM DECKE

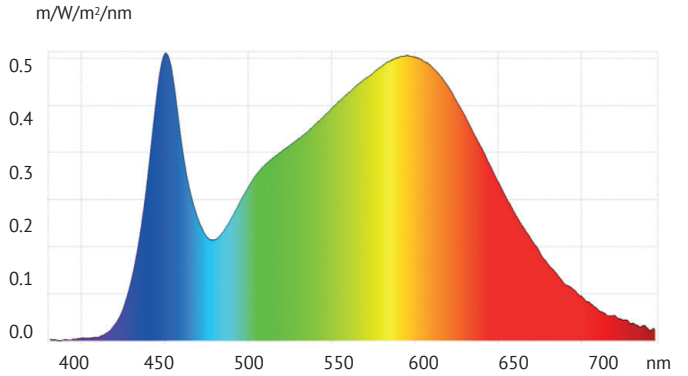
Übersicht Lichtspektrum

Spektrum mit 3.000 K – Teil des HCL CCT-Managements

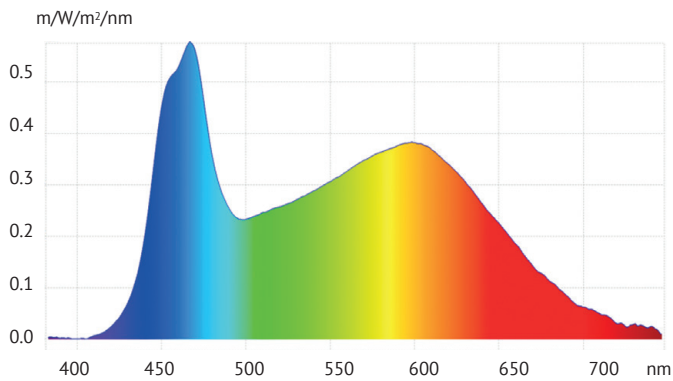


Spektrum mit 4.000 K

Das neutrale weiße Lichtspektrum mit 4.000 K ist als eine Option für SKY LUM verfügbar.



HCL-Spektrum mit 5.500 K – Teil des HCL CCT-Managements

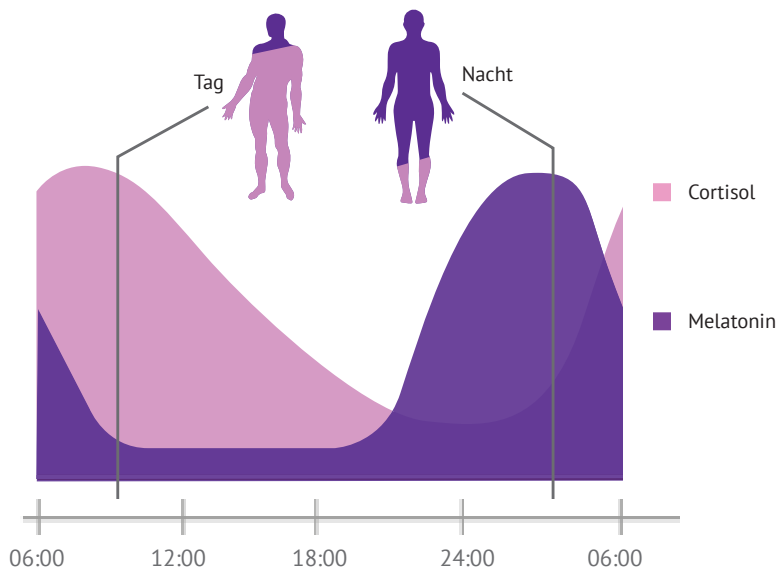


Minimale Blendung sorgt für visuelle Kapazität

Weiches Licht schafft eine sehr angenehme und stimulierende Umgebung mit minimaler Blendung und ohne Flackern. Die Augen passen sich so besser an die Umgebung an.

HCL-Spektrum

Human Centric Lighting erzeugt Licht mit einem beträchtlichen Anteil von Lichtenergie im Spektralbereich zwischen 455 und 490 nm.



Die Hormone Melatonin und Cortisol spielen eine wesentliche Rolle in unserem Schlaf-Wach-Rhythmus.

SKY LUM HÄNGELEUCHTE

Direkt verteiltes Licht leuchtet den Arbeitsbereich gut aus, während indirektes Licht hochwertige Umgebungsbeleuchtung bietet.



HUMAN CENTRIC LIGHTING

WICHTIGSTE MERKMALE

- Lichtausbeute / Effizienz bis zu 104 lm/W
- Direkte und indirekte Lichtverteilung
- Verschiedene Farbtemperaturen
- Lichtspektrum
- Schlankes Design

HALTBARKEIT

- Über 50.000 Betriebsstunden
- Aktuelles LED-Design mit besonderem Lichtspektrum
- Einfache Wartung

MECHANISCHE MERKMALE

- Pulverbeschichtetes Aluminiumgehäuse
- Direkte und indirekte Lichtoptiken
- Kompaktes Design
- Schutzart IP 54

INTELLIGENT

- Anschluss per Bluetooth steuerbar
- Mit DALI Typ 8 kompatibel

OPTIKEN

- Farbwiedergabeindex (CRI) 5500 K CRI < 90 and 3000 K CRI > 85, 4000 K CRI > 85
- UGR Wert (Blendungsfaktor) < 16





SKY LUM HÄNGELEUCHE 600



SKY LUM HÄNGELEUCHE 1200

EINSATZBEREICHE



BÜROS &
KONFERENZRÄUME



MEDIZINISCHE
EINRICHTUNGEN
& WOHNHEIME



KORRIDORE



SCHULEN &
UNIVERSITÄTEN

FUNKTIONEN



GERINGER
CO₂-AUSSTOSS



ÖKO-
DESIGN



ABFALLTRENNUNG-
RECYCLING



5 JAHRE
GARANTIE



HUMAN CENTRIC
LIGHTING

SKY LUM WAND/DECKE

Einheitliche Beleuchtung mit direkter Lichtverteilung für Korridore und kleinere Bereiche.



HUMAN CENTRIC LIGHTING

WICHTIGSTE MERKMALE

- Lichtausbeute / Effizienz bis zu 95 lm/W
- Lichtspektrum
- Direkte und indirekte Lichtverteilung
- Schlankes Design
- Verschiedene Farbtemperaturen

HALTBARKEIT

- Über 50.000 Betriebsstunden
- Aktuelles LED-Design mit besonderem Lichtspektrum
- Einfache Wartung

MECHANISCHE MERKMALE

- Pulverbeschichtetes Aluminiumgehäuse
- Direkte und indirekte Lichtoptiken
- Kompaktes Design
- Schutzart IP 54

INTELLIGENT

- Anschluss per Bluetooth steuerbar
- Mit DALI Typ 8 kompatibel

OPTIKEN

- Farbwiedergabeindex (CRI) HCLC 5300 K CRI<90, 4000 K CRI>80
- Sky LUM Wand – UGR Wert (Blendungsfaktor) < 16
- Sky LUM Decke – UGR Wert (Blendungsfaktor) < 19





SKY LUM WAND



SKY LUM DECKE

EINSATZBEREICHE



BÜROS &
KONFERENZRÄUME



MEDIZINISCHE
EINRICHTUNGEN
& WOHNHEIME



KORRIDORE



SCHULEN &
UNIVERSITÄTEN

FUNKTIONEN



GERINGER
CO₂-AUSSTOSS



ÖKO-
DESIGN



ABFALLTRENNUNG-
RECYCLING



5 JAHRE
GARANTIE



HUMAN CENTRIC
LIGHTING

TECHNISCHE DATEN

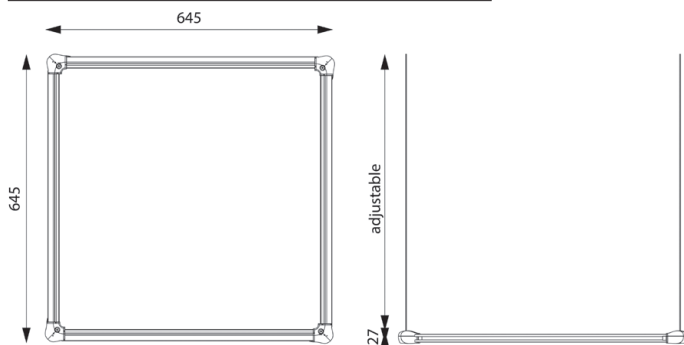
Modell	SKY LUM Hängeleuchte	SKY LUM Wand/Decke	Quadro	Screen
Nennspannung	220-240 VAC	220-240 VAC	220-240 VAC	220-240 VAC
Systemleistung	50 W	21 W	40 W	40 W
Farbwiedergabeindex CRI	> 85 (> 90 mit HCL 5500 K)	> 80 (> 90 mit HCL 5500 K)	> 80	> 80
Farbtemperatur CCT	Anpassbar von 3000 auf 5500 K (Human Centric) oder 4000 K	5500 K; 4000 K	4000 K anderer CCT auf Anfrage	4000 K anderer CCT auf Anfrage
Lichtstrom	Bis zu 5105 lm	Bis zu 1980 lm	Bis zu 4000 lm	Bis zu 4800 lm
UGR	< 16	< 16 / < 19	< 19	< 19
Lumen-Leistung verstellbar	✓	✓	Optional	Optional
Direkte/indirekte Beleuchtung	Direkt und indirekt	Direkt und indirekt	Direkt	Direkt
Lichtausbeute / Effizienz	bis zu 104 lm/W	bis zu 94 lm/W	bis zu 100 lm/W	bis zu 120 lm/W
Anzahl verschiedener Optiken	1	2	1	1
Lebensdauer	L80B10 50.000 h	L80B10 50.000 h	L80B10 50.000 h	L80B10 50.000 h
DIMM- Regelsystem	DALI oder DALI DT8	DALI	DALI optional	DALI optional
Schutzart IP	54	54	20	65
Notfallset	/	/	1 oder 3 Stunden	1 oder 3 Stunden
Betriebstemperaturbereich	-20 °C bis + 45 °C	-20 °C bis + 45 °C	-20 °C bis + 45 °C	-20 °C bis + 45 °C
Gehäusematerial	Anodisiertes Aluminium	Anodisiertes Aluminium	Blechgehäuse	Blechgehäuse
Maße	645 x 645 mm und 1240 x 340 mm	610 x 254 mm	596 x 596 x 50 mm und 620 x 620 x 50 mm	596 x 596 x 90 mm, 620 x 620 x 90 mm, 645 x 645 x 90 mm
Montage	Hängend	Decken- oder Wandmontage	Armstrong Decke	Armstrong Decke
Garantie	5 Jahre	5 Jahre	5 Jahre	5 Jahre

Modell	O LUM Panel	R LUM	D LUM	I LUM
Nennspannung	220-240 VAC	220-240 VAC	220-240 VAC	220-240 VAC
Systemleistung	40 W	15-36 W	15-45 W	30-45 W
Farbwiedergabeindex CRI	>80	>80	>80	>80
Farbtemperatur CCT	4000 K	4000 K	4000 K, anderer CCT auf Anfrage	4000 K, anderer CCT auf Anfrage
Lichtstrom	Bis zu 4400 lm	Bis zu 2900 lm	1200 – 4185 lm	3000 – 5000 lm
UGR	<19 oder <22	/	<19	<19 (85x85°)
Lumen-Leistung verstellbar	/	/	/	/
Direkte/indirekte Beleuchtung	Direkt	Direkt	Direkt	Direkt und indirekt
Lichtausbeute / Effizienz	Bis zu 110 lm/W	Bis zu 85 lm/W	Bis zu 93 lm/W	Bis zu 111 lm/W
Anzahl verschiedener Optiken	1	1	1	1
Lebensdauer	L80B10 50,000 h	L80B10 30,000 h	L70 40,000 h	L70 50,000 h
DIMM- Regelsystem	/	/	DALI optional	DALI optional
Schutzart IP	40 oder 65	44	54	20
Notfallset	/	/	/	/
Betriebstemperaturbereich	-20 °C bis +40 °C	-20 °C bis +55 °C	-20 °C bis +35 °C	-20 °C bis +35 °C
Gehäusematerial	Aluminium, PMMA	Polycarbonat	Aluminium	Aluminium
Maße	595mm x 595mm x 10mm, 655mm x 625mm x 10mm	Φ220mm, Φ280mm, Φ330mm, Φ400mm,	Φ120mm, Φ170mm, Φ230mm	1167x47x65mm, 2330x47x65mm
Montage	Einbau, an der Decke montiert, von der Decke hängend	Decken- oder Wandmontage	An der Decke montiert	Einbau, an der Decke montiert, von der Decke hängend
Garantie	5 Jahre	5 Jahre	5 Jahre	5 Jahre

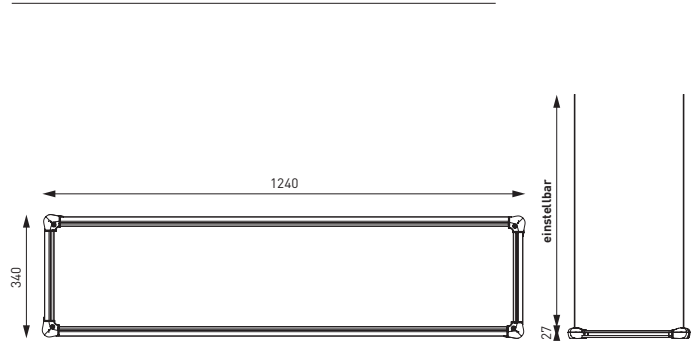
Die neuesten validierten Daten sind unter www.lumenia.com verfügbar.

PRODUKTÜBERSICHT MIT ABMESSUNGEN

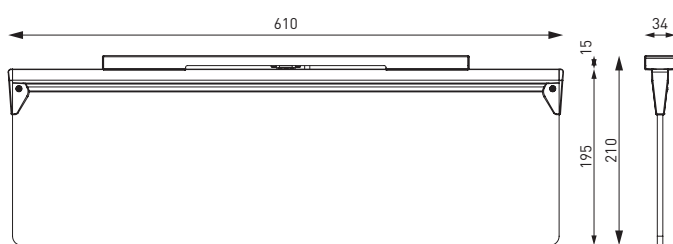
SKY LUM HÄNGELEUCHE 600



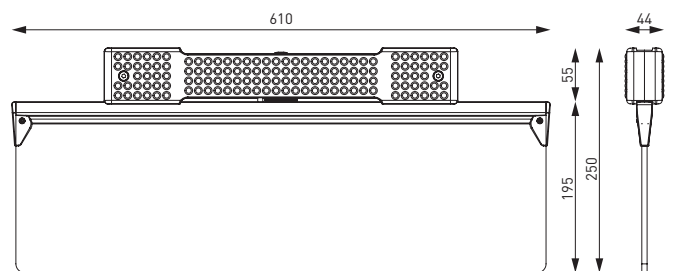
SKY LUM HÄNGELEUCHE 1200



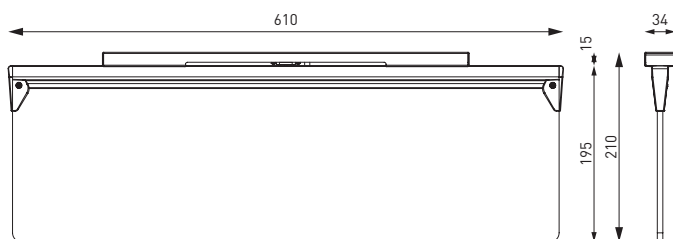
SKY LUM WAND – ZWEIFARBIGE EXTERNE TREIBER



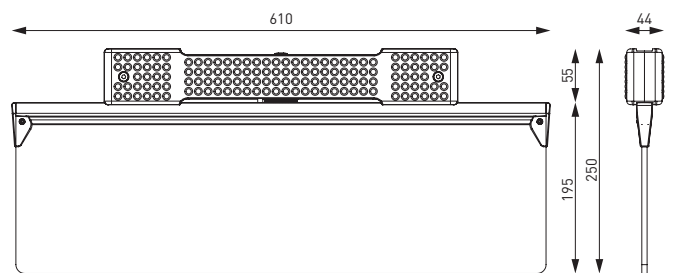
SKY LUM WAND – INTERNER TREIBER



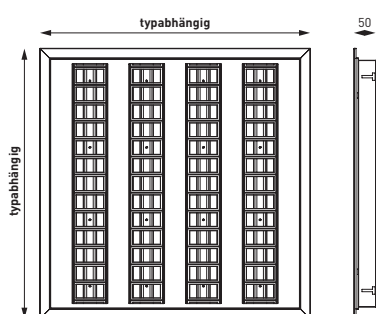
SKY LUM DECKE – ZWEIFARBIGE EXTERNE TREIBER



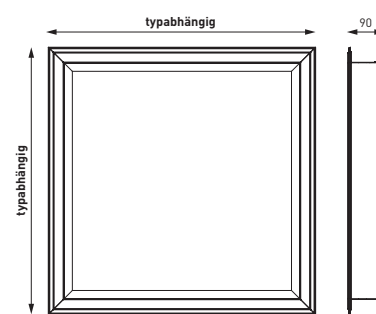
SKY LUM DECKE – INTERNER TREIBER



O LUM QUADRO

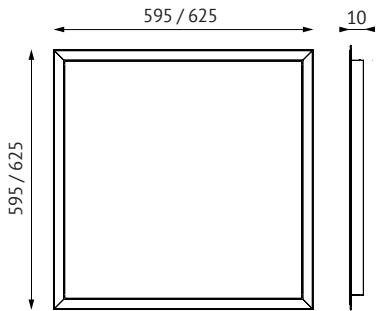


O LUM SCREEN

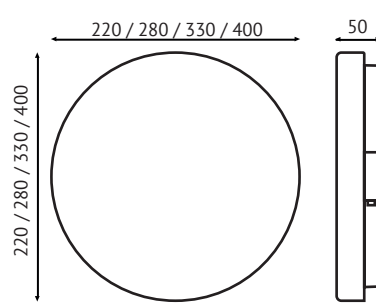


Hinweis: alle Größenmaße in mm.

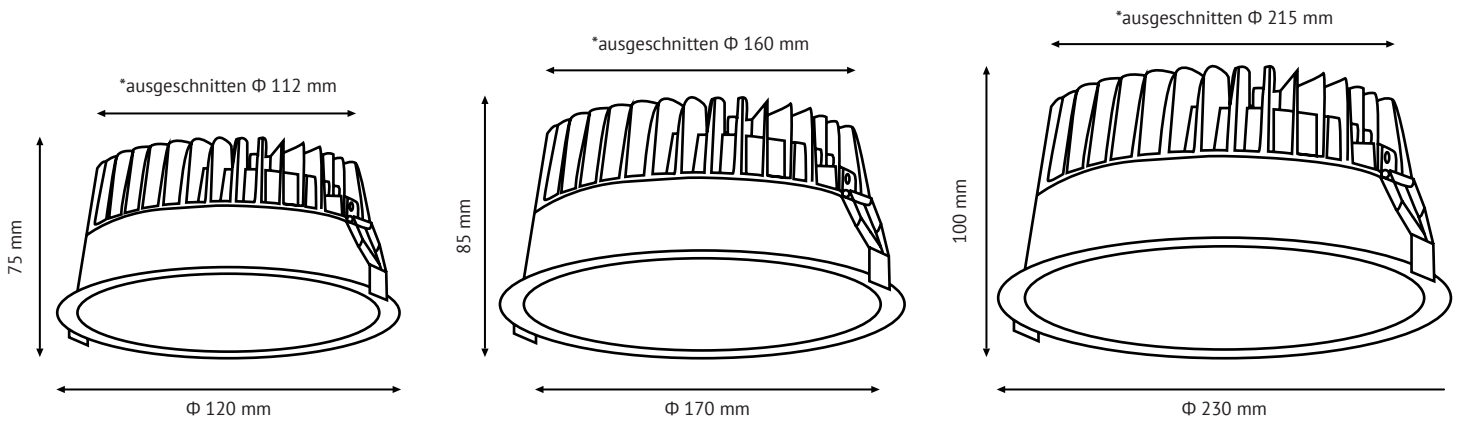
O LUM PANEL



R LUM

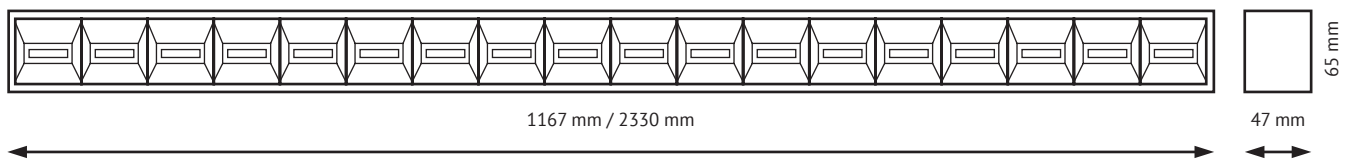


D LUM



* Genaue Installationsanweisungen finden Sie im Produktinstallationshandbuch.

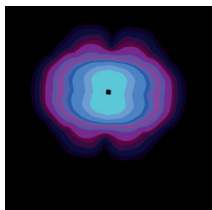
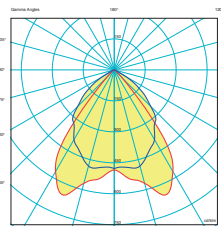
I LUM



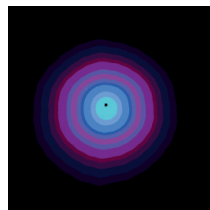
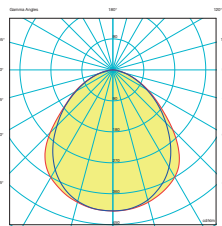
VERFÜGBARE OPTIKEN

O LUM QUADRO

O LUM SCREEN

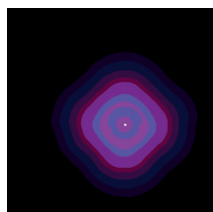
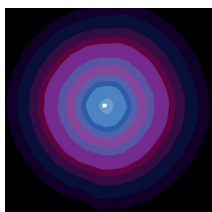
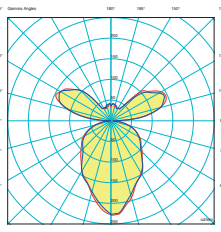


O LUM QUADRO: Perfekt für Büroinstallation mit Batwing-Lichtverteilung und niedrigem UGR.



O LUM SCREEN: Für Laborinstallation mit Lambert-Lichtverteilung und niedrigem UGR.

SKY LUM HÄNGELEUCHTE 600

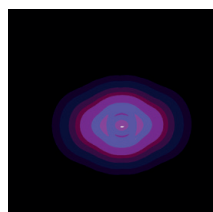
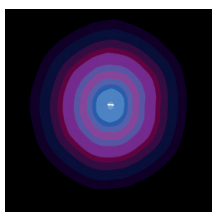
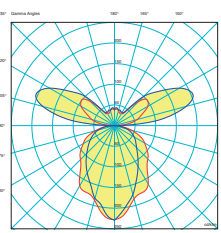


SKY LUM P6.6: Direkte und indirekte Beleuchtung für Installationen in bis zu 3 m Höhe

Downlight

Uplight

SKY LUM HÄNGELEUCHTE 1200



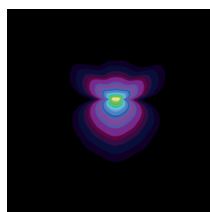
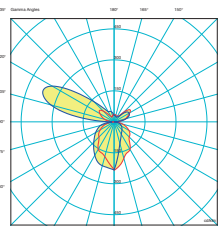
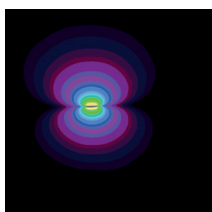
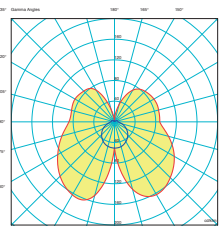
SKY LUM P12.3: Direkte und indirekte Beleuchtung für Installationen in bis zu 3 m Höhe

Downlight

Uplight

SKY LUM DECKE

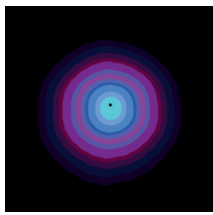
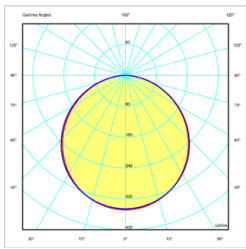
SKY LUM WAND



SKYLUM CEILING (SKC): Korridorinstallation in bis zu 3 m Höhe mit longitudinaler, symmetrischer Lichtverteilung.

SKYLUM WALL (SKW): Wandinstallation in bis zu 3 m Höhe mit direkter und indirekter Lichtverteilung.

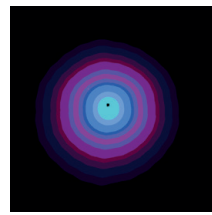
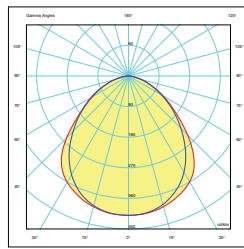
O LUM PANEL



Winklige
Beleuchtungs-
distribution.

Downlight

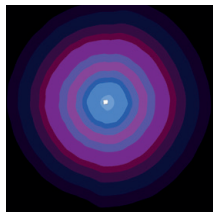
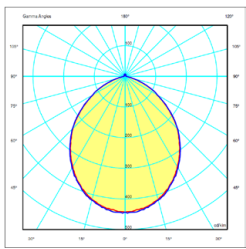
R LUM



Für Reinrauminstallation mit
Lambert-Lichtdistribution und
niedrigem UGR

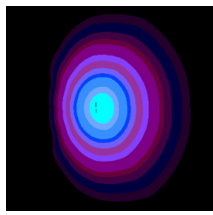
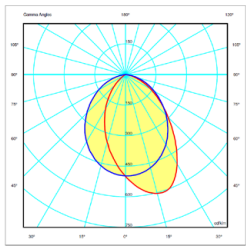
Downlight

D LUM



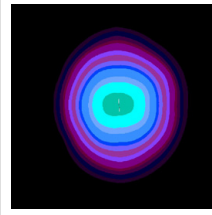
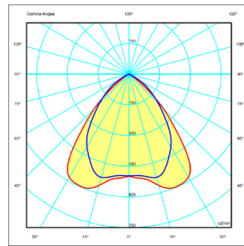
Verteilung der Leuchtdichte 90°.

I LUM



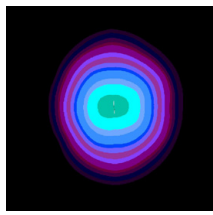
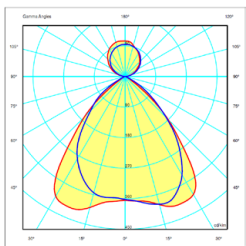
I LUM 60x90: Asymmetrische
Downlight-Verteilung von 60 x 90°.

Downlight



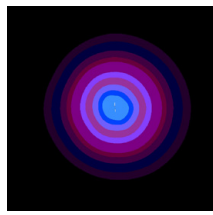
I LUM 85x85: Bi-Symmetrische
Downlight-Verteilung von 85 x 85°.

Uplight



I LUM 85x85 + UP: Bi-Symmetric
downlight distribution of 85x85°
+ Symmetric uplight distribution
of 110°.

Downlight



Uplight



Es ist Zeit für Human Centric Lighting



Zirkadianer
Rhythmus



Stimmung



Energieersparnis
& Nachhaltigkeit



5 Jahre
Garantie



Attraktives
Design



Hohe
Produktivität



Sehschärfe



Geringe
Wartungskosten



Entwickelt
und produziert
in der EU

