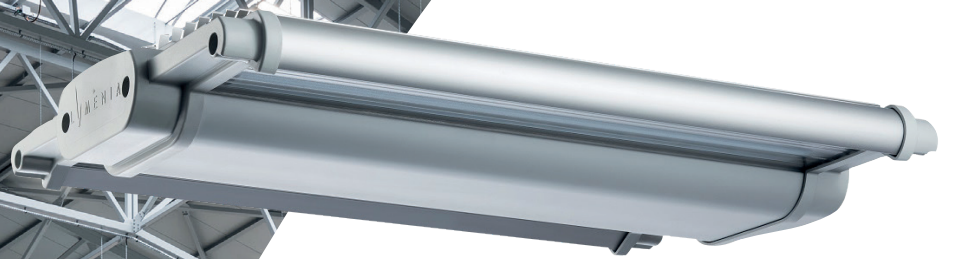




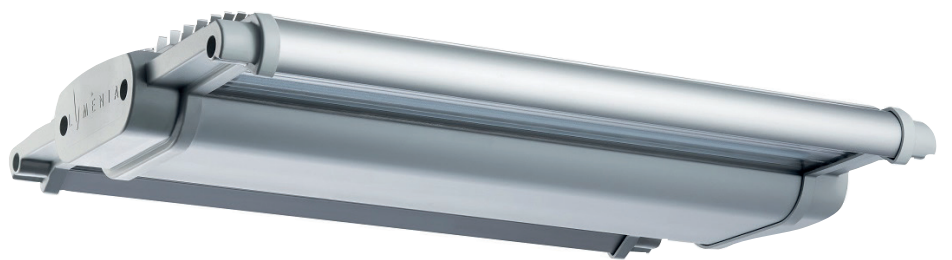
LUMENIA  
INDUSTRIAL



# BELEUCHTUNG FÜR EFFIZIENTE ARBEITSPLÄTZE

Die perfekte Kombination aus hoher Ausleuchtung, minimaler Wartung und extremer Zuverlässigkeit.





# BELEUCHTUNG FÜR EFFIZIENTE ARBEITSPLÄTZE

Sichere und nachhaltige Lösungen für  
Betriebe und Industrieanlagen.

# LUMENIA **INDUSTRY**

---

Leuchtkörper mit High-Tech-LED-Leuchten für die perfekte Kombination aus hoher Ausleuchtung, minimaler Wartung und extremer Zuverlässigkeit. Für bessere Arbeitsbedingungen und Leistungseffizienz.

Bedarfsgenaue Beleuchtung ist für jeden Handels- und Industrieprozess unabdingbar. Für effiziente Arbeit und Leistung benötigen Sie die perfekte Kombination aus hoher Ausleuchtung, minimaler Wartung und extremer Zuverlässigkeit. Wählen Sie aus der modularen Konstruktion, verschiedenen Längen und Stromversorgungen die optimale Beleuchtung für Ihre Industrieanlagen.

## **PRODUKTMERKMAL**

LUMENIA INDUSTRIAL bietet Produkte von höchst effizienten und zuverlässigen LED-Leuchten, die sich durch ein leichtes, kompaktes und ästhetisches Design auszeichnen..

## **EFFIZIENZ AM ARBEITSPLATZ**

Unsere LUMENIA INDUSTRIAL LED-Leuchten bieten einen hohen Farbwiedergabeindex und sorgen für eine angenehme Lichtwahrnehmung mit optimaler Kontrastzeichnung. Hierdurch werden perfekte Arbeitsbedingungen ermöglicht.

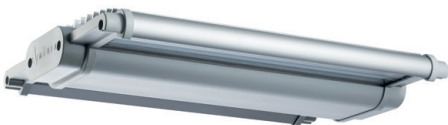
## **GERINGE WARTUNG**

Die LED-Leuchte für Industrie sind zuverlässige und langlebige Beleuchtungsprodukte ohne Wartungskosten, die leicht zu installieren sind.

## **VARIABLE UND ANPASSBARE OPTIKEN**

Verschiedene Optiken sorgen für die gewünschte Lichtverteilung unter Berücksichtigung der Montagehöhe, Reflexionseigenschaften und Lichtstärke. Auf Anfrage können wir photometrische Daten vorlegen.

**H LUM**



**G LUM**



**L LUM**



**Q LUM**

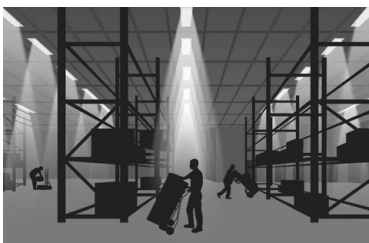


**W LUM**



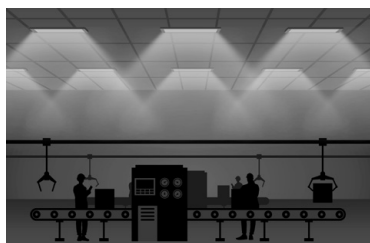


## Hohe Industrie-, Lager- und Sporthallen



**H LUM**

Die H LUM ist geeignet für Hallen mit einer Deckenhöhe von über 6 Metern.



## Niedrige Hallen



**G LUM L LUM Q LUM W LUM**

Die G LUM und die L LUM eignen sich für Hallen mit einer Deckenhöhe bis 6 Meter.

# H LUM

H LUM LED-Leuchte ist eine robuste und extrem wirkungsvolle Industrielleuchte mit leichter Deckeninstallation. Sie eignet sich perfekt für Orte die eine hohe Ausleuchtung benötigen.

## WICHTIGSTE MERKMALE

- Lichtausbeute / Effizienz von bis zu 149 lm/W\*
- Über 60.000 Betriebsstunden
- Schraubenlose Montageklammern oder Anschlusskabel
- Verstellbare Lumen-Leistung
- Mehrere Optiken
- Notfallbeleuchtung

## FLEXIBILITÄT

- Verstellbare Lumen-Leistung
- Mehrere Optiken
- Unterschiedliche Farbtemperaturen
- Für zahlreiche Industrieanwendungen geeignet
- Modulare Konstruktion

## LANGLEBIGKEIT

- Über 60.000 Betriebsstunden
- Hohe Betriebstemperatur
- Industrierie
- Temperaturkompensationstechnologie
- Geeignet für hohe Umgebungstemperaturen

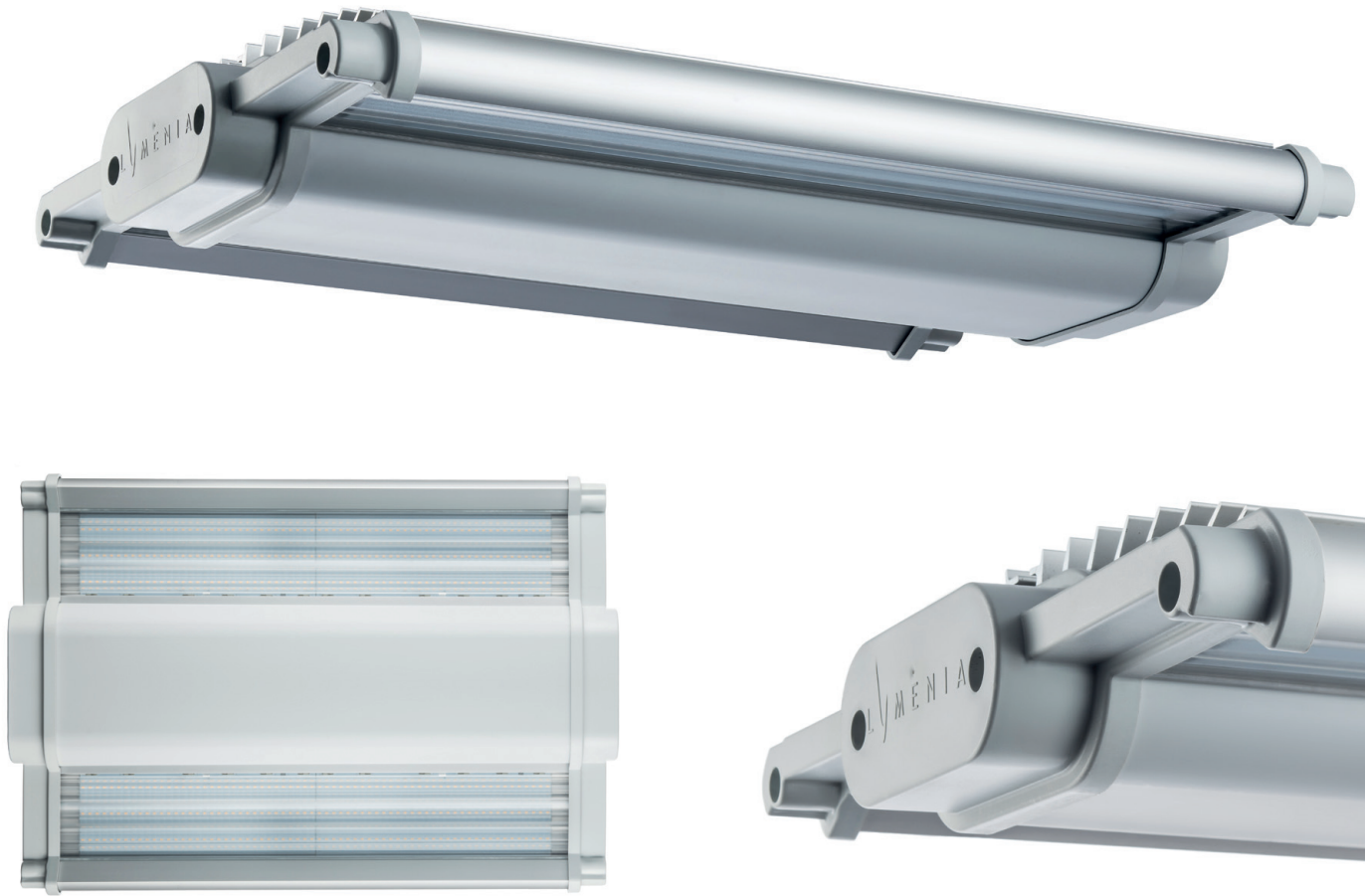
## MECHANISCHE MERKMALE

- Schutzart IP 65
- Schlagfestigkeit IK 08
- Anodisiertes Aluminiumgehäuse
- PMMA-Optiken
- Einfache, schnelle Installation

## INTELLIGENT

- Notfallbeleuchtung
- Auf Wunsch Bewegungssensor
- Anschluss an zentrales Managementsystem
- DALI-kompatibel





## EINSATZBEREICHE



BELEUCHTUNG HOHER  
UND NIEDRIGER HALLEN



LAGERHALLEN



PRODUKTIONSANLAGEN



SCHULEN &  
UNIVERSITÄTEN



EINKAUFSZENTREN

## FUNKTIONEN



GERINGERER  
CO<sub>2</sub>-AUSSTOSS



ÖKO-  
DESIGN



ABFALLTRENNUNG-  
RECYCLING



5 JAHRE  
GARANTIE



PROGRAMMIERBARE  
STROMVERSORGUNG



DALI

# G LUM

G LUM LED-Leuchten sind entwickelt worden um eine optimale Beleuchtung für Parkgaragen und Produktionsstätten bereitzustellen. Bei einem ultra leichten, kompakten und ästhetisch sehr ansprechenden Design ermöglicht die moderne Technologie eine beträchtliche Energieersparnis.

## WICHTIGSTE MERKMALE

- Lichtausbeute / Effizienz von bis zu 139 lm/W\*
- Geringe Wartungskosten
- Auf Wunsch Bewegungssensor
- Hohe Betriebstemperatur
- Angenehmes Licht
- Für Arbeitsstationen zugelassen

## FLEXIBILITÄT

- Verstellbare Lumen-Leistung
- Semi-transparenter und opaler Diffusor
- Unterschiedliche Farbtemperaturen
- Für zahlreiche Anwendungen

\*hängt von CCT & CRI ab

## LANGLEBIGKEIT

- Über 80.000 Betriebsstunden
- Thermisches Management
- Branchenstandard

## MECHANISCHE MERKMALE

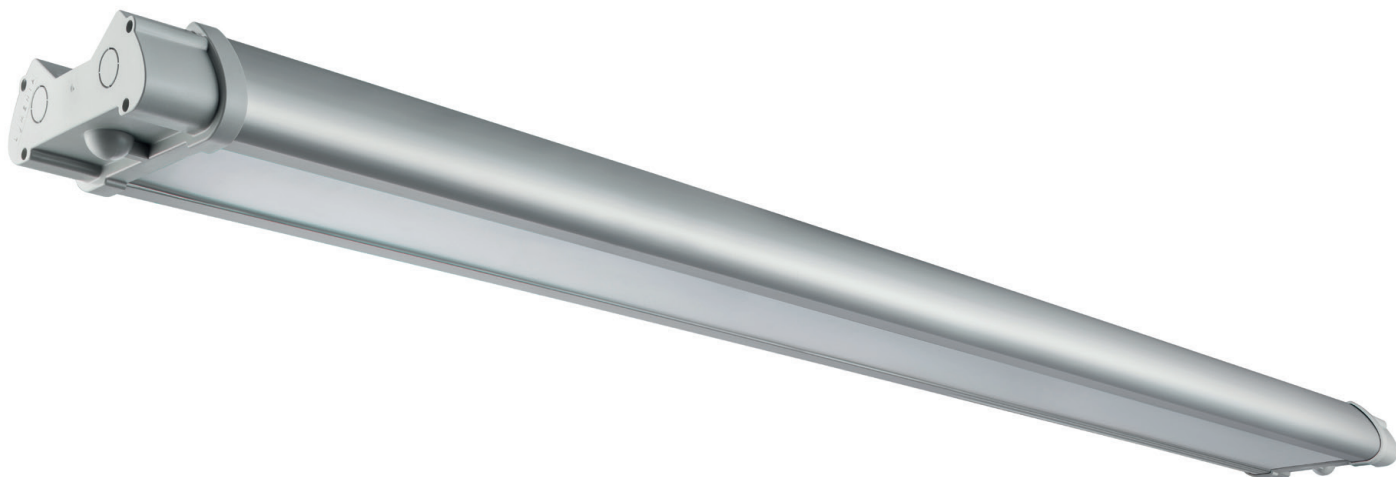
- IP 64 und IP 65
- Schlagfestigkeit IK 09
- Anodisiertes Aluminiumgehäuse
- Einfache Installation
- Montageklammern für schnelle Installation

## INTELLIGENT

- Anschluss an zentrales Managementsystem
- Optional Hochfrequenzbewegungsmelder







## EINSATZBEREICHE



BELEUCHUNG HOHER  
UND NIEDRIGER HALLEN



PRODUKTIONSANLAGEN



GARAGEN



EINKAUFSZENTREN



SCHULEN



ARBEITSPLATZBELEUCHUNG



LAGERHALLEN

## FUNKTIONEN



GERINGERER  
CO<sub>2</sub>-AUSSTOSS



ÖKO-  
DESIGN



ABFALLTRENNUNG-  
RECYCLING



BEWEGUNGSMELDER



5 JAHRE  
GARANTIE



GLEICHMÄßIGE  
AUSLEUCHTUNG



PROGRAMMIERBARE  
STROMVERSORGUNG



DALI

# L LUM

L LUM LED-Leuchte ist unser schmalstes lineares Licht mit integrierter Wechselstromversorgung. Sie bietet wirksame Beleuchtung für Handels- und Industrieanwendungen.

## WICHTIGSTE MERKMALE

- Lichtausbeute / Effizienz von bis zu 125 lm/W\*
- Direkter Wechselstromanschluss
- PMMA-Batwing-Optiken
- Installation per Plug & Light

## MECHANISCHE MERKMALE

- Schutzart IP 54
- Schlagfestigkeit IK 10
- Stranggepresstes, anodisiertes Aluminiumgehäuse
- Montageklappen für schnelle Installation
- Konnektor für schnelle Installation

## FLEXIBILITÄT

- Unterschiedliche Farbtemperaturen
- Für zahlreiche Anwendungen

\*hängt von CCT & CRI ab





## EINSATZBEREICHE

---



BELEUCHTUNG HOHER  
UND NIEDRIGER HALLEN



GARAGEN



LAGERHALLEN



EINKAUFSZENTREN



PRODUKTIONSANLAGEN

## FUNKTIONEN

---



GERINGERER  
CO<sub>2</sub>-AUSSTOSS



ÖKO-  
DESIGN



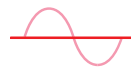
ABFALLTRENNUNG-  
RECYCLING



PLUG  
& LIGHT



5 JAHRE  
GARANTIE



DIREKTER  
WECHSELSTROM

# Q LUM

Q LUM ist eine einzigartige LED-Lampe für den Einsatz in der Industrie; dank durchdachter Dichtung, Endkappen und einem Strangpressprofil ist sie vor eindringendem Staub und Wasser geschützt. Sie besteht aus Polycarbonat und ist wärme- und stoßrestistent.

## WICHTIGSTE MERKMALE

- Lichtausbeute / Effizienz von bis zu 112 lm/W\*
- Zhaga modularer Aufbau
- Installation per Plug & Light

## MECHANISCHE MERKMALE

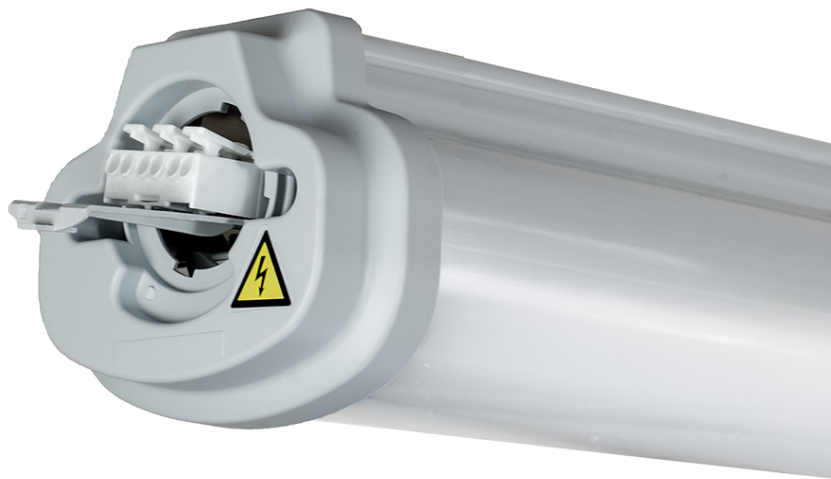
- Schutzart IP 65
- Schlagfestigkeit IK 08
- Gehäuse aus Polycarbonat
- Schneller Zugriff auf Anschlüsse
- Schnellmontagehalterung

## FLEXIBILITÄT

- Einfacher Ersatz für alte Geräte
- Für mehrere Anwendungen

\*hängt von CCT & CRI ab





## EINSATZBEREICHE



BELEUCHTUNG HOHER  
UND NIEDRIGER HALLEN



GARAGEN



LAGERHALLEN



ARBEITSPLATZBELEUCHTUNG



PRODUKTIONSANLAGEN

## FUNKTIONEN



GERINGERER  
CO<sub>2</sub>-AUSSTOSS



ÖKO-  
DESIGN



ABFALLTRENNUNG-  
RECYCLING



PLUG  
& LIGHT



GLEICHMÄßIGE  
AUSLEUCHTUNG

# W LUM

Dank hervorragendem Schutz vor Staub, Kontamination und Wasser ist W LUM LED die perfekte Lösung zur Beleuchtung von staubigen und feuchten Umgebungen. Die Beleuchtungseffizienz ist extrem effizient, die Beleuchtung selber sehr einheitlich.

## WICHTIGSTE MERKMALE

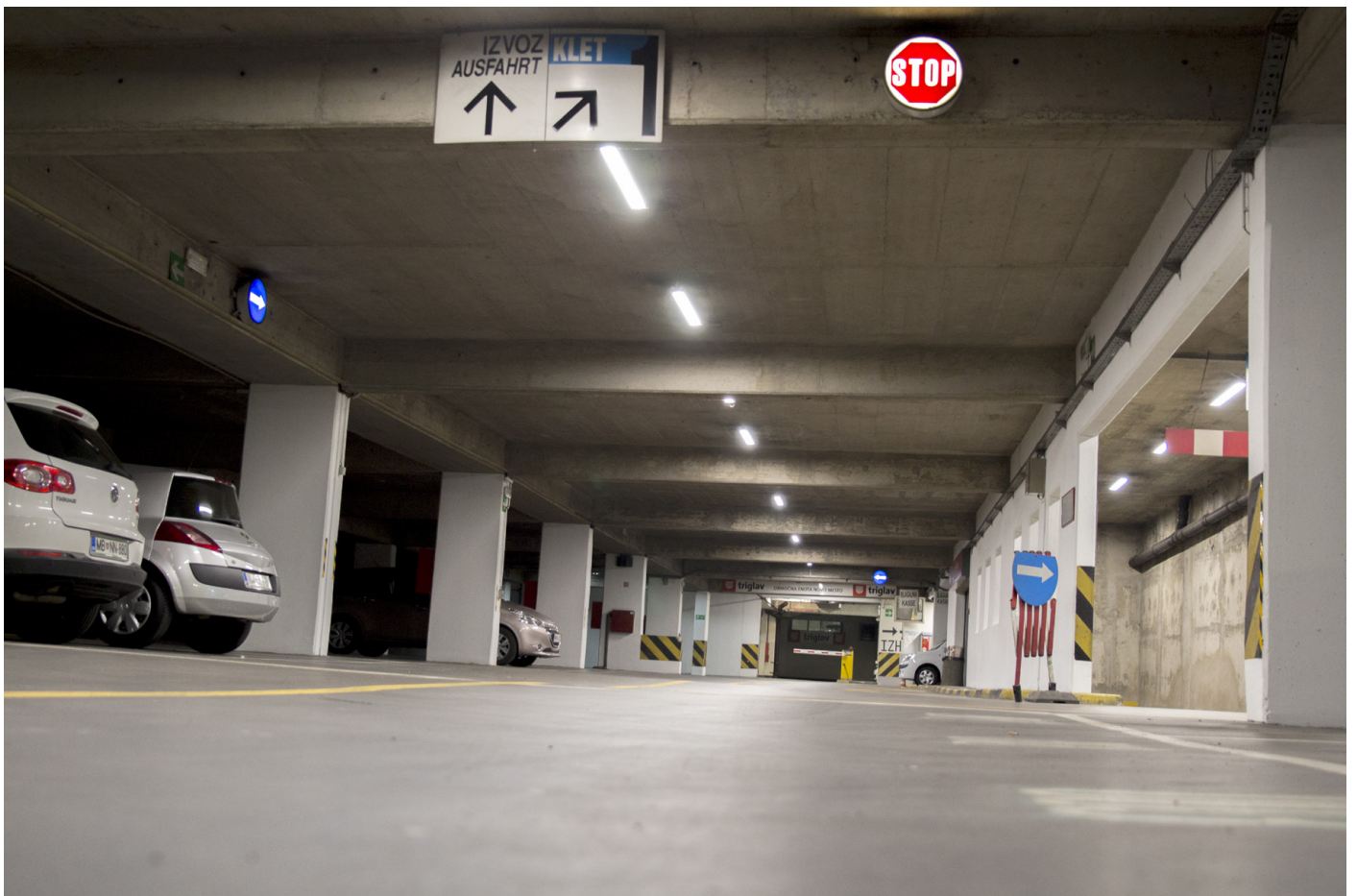
- Lichtausbeute / Effizienz von bis zu 141 lm/W
- Installation per Plug & Light
- Geringer Wartungsaufwand
- Makellos

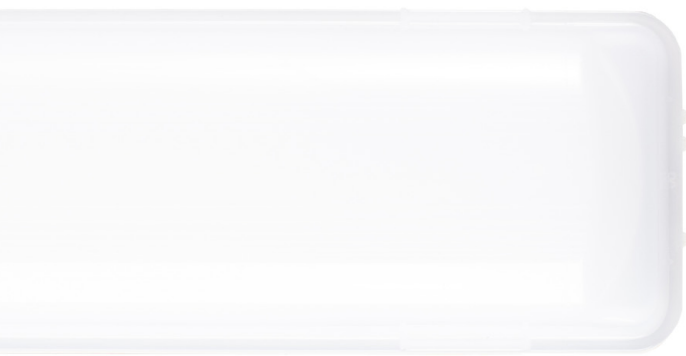
## MECHANISCHE MERKMALE

- Schutzart IP 66
- Gehäuse aus PMMA
- Schneller Zugriff auf Anschlüsse
- Schnellmontagehalterung

## FLEXIBILITÄT

- Verschiedene Größenoptionen
- Für mehrere Anwendungen





## EINSATZBEREICHE

---



GARAGEN



PRODUKTIONSANLAGEN



BELEUCHTUNG HOHER  
UND NIEDRIGER HALLEN



LAGERHALLEN



ARBEITSPLATZBELEUCHTUNG

## FUNKTIONEN



GERINGERER  
CO<sub>2</sub>-AUSSTOSS



ÖKO-  
DESIGN



ABFALLTRENNUNG-  
RECYCLING



PLUG  
& LIGHT



GLEICHMÄßIGE  
AUSLEUCHTUNG

# TECHNISCHE DATEN

Modell	H LUM	G LUM	L LUM
Nennspannung	220-240 V AC	220 - 240 V AC	220 - 240 V AC
Systemleistung	60 - 290 W	20 - 60 W	30 - 60 W
Farbwiedergabeindex CRI	> 80	> 80	> 80
Farbtemperatur CCT	4000 K	4000 K	4000 K
Lichtstrom	8000 - 30.000 lm	2501 - 8138 lm	3480 - 7530 lm
Fotobiologisches Risiko	Risiko-Gruppe 0	Risiko-Gruppe 0	/
Lumen-Leistung verstellbar	✓	✓	/
Lichtausbeute / Effizienz	bis zu 130 lm/W	bis zu 139 lm/W	bis zu 125 lm/W
Anzahl verschiedener Optiken	3	1	1
Lebensdauer	L80B10 > 60.000 h	L80B10 > 80.000 h	L80B10 > 50.000 h
Drahtlose Steuerung	Optional	Optional	/
DIMM- Regelsystem	DALI oder 1-10V	DALI oder 1-10V	/
Schutzart IP	65	64 oder 65	40
Schlagfestigkeit IK	08	09	10
Betriebstemperaturbereich	-30 °C bis +55 °C	-20 °C bis +40 °C	-20 °C bis +40 °C
Gehäusematerial	Stranggepresstes, anodisiertes Aluminium	Stranggepresstes, anodisiertes Aluminium	Stranggepresstes, anodisiertes Aluminium
Montage	Hängeleuchte	Hängeleuchte / direkt an die Decke	Hängeleuchte / direkt an die Decke
Garantie	5 Jahre auf Elektronik, 10 Jahre auf mechanische Teile	5 Jahre auf Elektronik, 10 Jahre auf mechanische Teile	5 Jahre auf Elektronik, 10 Jahre auf mechanische Teile

Modell	Q LUM	W LUM
Nennspannung	220-240 VAC	220-240 VAC
Systemleistung	50 - 60 W	19 - 46 W
Farbwiedergabeindex CRI	>80	>80
Farbtemperatur CCT	4000 K	4000 K
Lichtstrom	5600-6500 lm	2600-6650 lm
Fotobiologisches Risiko	Risiko-Gruppe 0	Risiko-Gruppe 0
Lumen-Leistung verstellbar	/	/
Lichtausbeute / Effizienz	bis zu 112 lm/W	bis zu 141 lm/W
Anzahl verschiedener Optiken	1	1
Lebensdauer	L70B50 > 60,000 h	L70B50 > 60,000 h
Drahtlose Steuerung	/	/
DIMM- Regelsystem	Optional DALI	/
Schutzart IP	65	66
Schlagfestigkeit IK	08	/
Betriebstemperaturbereich	-10 °C bis + 35 °C	-20 °C bis + 35 °C
Gehäusematerial	Polycarbonat (PC)	Polycarbonat (PC)
Montage	Hängeleuchte / direkt an die Decke	Hängeleuchte / direkt an die Decke
Garantie	5 Jahre	5 Jahre

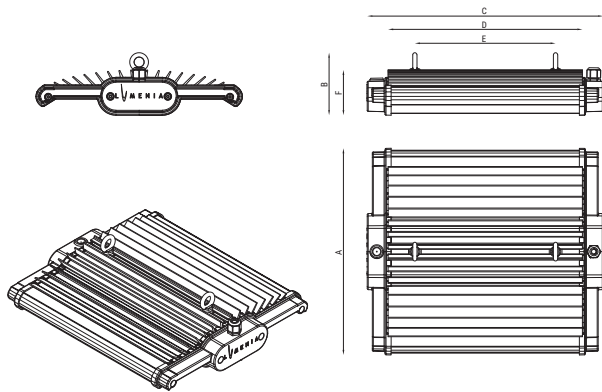
\*hängt von CCT & CRI ab

Die neuesten validierten Daten sind unter [www.lumenia.com](http://www.lumenia.com) verfügbar.



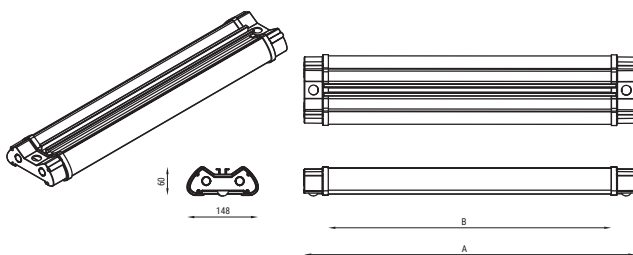
# PRODUKTÜBERSICHT MIT ABMESSUNGEN

## H LUM



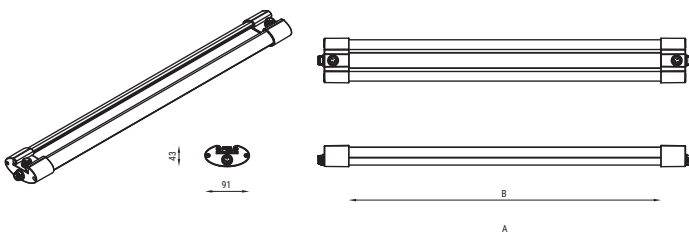
MAßE/Nr. LEDs	198	288	396	576
A	405	405	405	405
B	123	123	123	123
C	360	460	590	800
D	276	381	507	717
E	171	276	402	612
F	89	89	89	89
KG	4 kg	5 kg	7 kg	9 kg

## G LUM



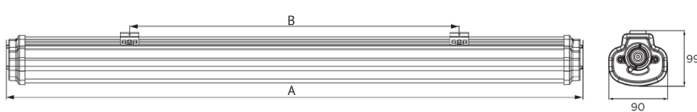
MAßE/LÄNGE	600	1200	1500
A	696	1302	1593
B	596	1202	1493
KG	2.4 kg	3.5 kg	4.5 kg

## L LUM



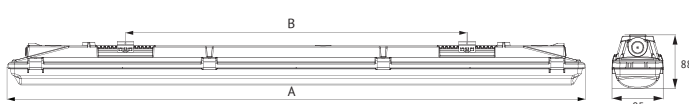
MAßE	L LUM 1	L LUM 2
A	735	1335
B	635	1235
KG	1.1	2.2

## Q LUM



MAßE	Q LUM 1	Q LUM 2
A	1208	1488
B	575	575
KG	3.08	3.25

## W LUM



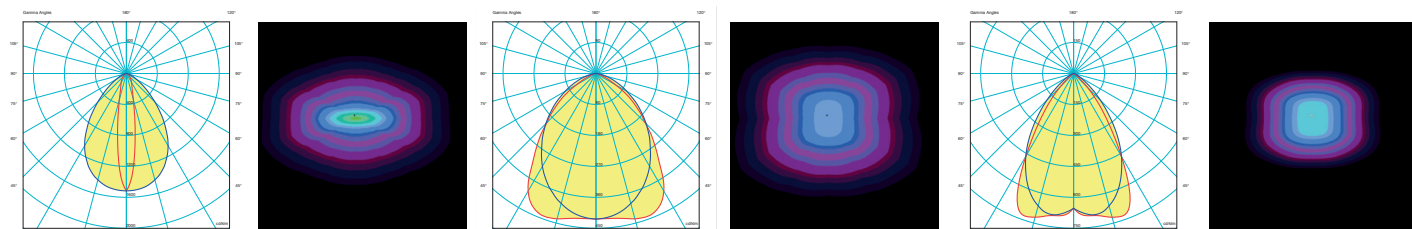
MAßE	W LUM 1	W LUM 2	W LUM 3
A	605	1185	1477
B	238	700	1000
KG	1.17	1.49	2.13

Hinweis: Alle Größenmaße in mm.

# VERFÜGBARE OPTIKEN

## H LUM

---



H LUM 000 - Geeignet für hohe Lager.

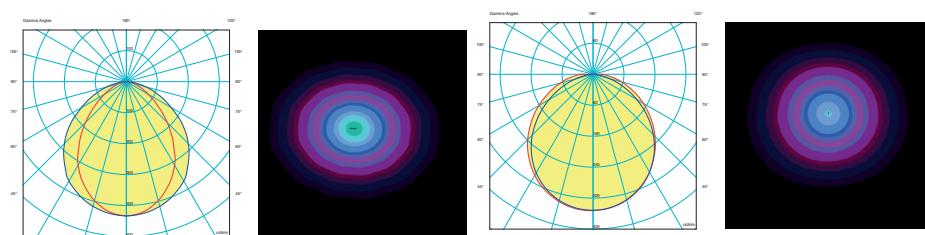
H LUM 010 - Geeignet für Fertigungsanlagen.

H LUM 111 - Geeignet für hohe Installationen.

## G LUM

## L LUM

---



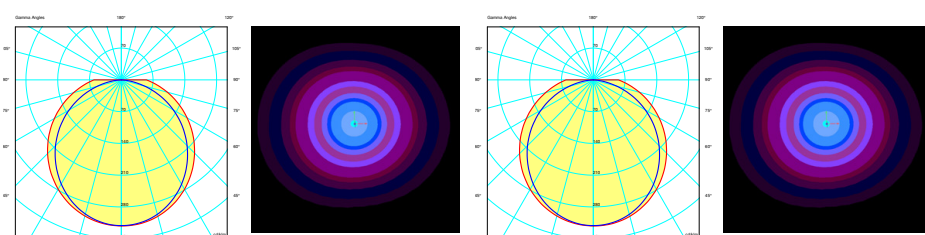
G LUM - Geeignet für Industrieanlagen mit niedriger Montagehöhe.

L LUM - Geeignet für Industrieanlagen mit niedriger Montagehöhe.

## Q LUM

## W LUM

---



Q LUM: Geeignet für Industrieanlagen mit geringen Montagehöhen.

W LUM: Geeignet für Industrieanlagen mit geringen Montagehöhen.

---



# Die Investition in LUMENIA INDUSTRY ist eine effiziente Entscheidung



Nachhaltige  
Umwelt



Energieersparnis



ROI



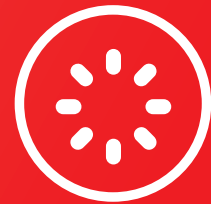
5 Jahre  
Garantie



Effiziente  
Arbeit



Hohe  
Leistung



Dimmbar



Keine  
Lampenwartung



Lange  
Lebensdauer



Entwickelt  
und produziert  
in der EU