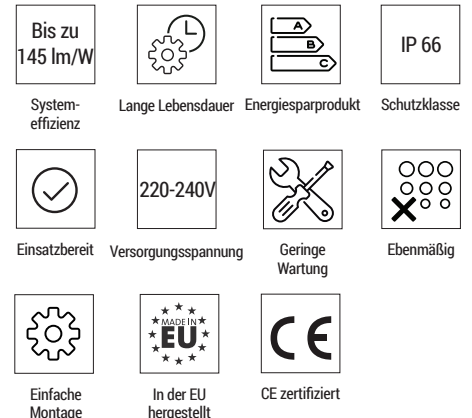




Dank hervorragendem Schutz vor Staub, Kontamination und Wasser ist W LUM LED die perfekte Lösung zur Beleuchtung von staubigen und feuchten Umgebungen. Die Beleuchtungseffizienz ist extrem effizient, die Beleuchtung selber sehr einheitlich.



	W LUM				
Systemeffizienz	Bis zu 145 lm/W				
Versorgungsspannung	220-240 VAC				
Leistung	21 W	23 W	28 W	39 W	47 W
Lichtstrom	Bis zu 2.600 lm	Bis zu 3.000 lm	Bis zu 3.900 lm	Bis zu 5.400 lm	Bis zu 6.900 lm
Gehäusetyp	W LUM 1	W LUM 2	W LUM 3	W LUM 2	W LUM 3
Gewicht	1,17 kg	1,49 kg	1,49 kg	1,49 kg	2,13 kg
Lebensdauer L70B10	> 50,000 h				
CCT	4,000 K				
CRI	≥ 80				
Fotobiologisches Risiko	Risikogruppe 0				
Schutzklasse	IP 66				
Betriebstemperatur	-20 °C bis +35 °C				
Elektrische/Geräteklasse	Klasse I				
Farbe	RAL7035				
Fernsteuerungsoptionen	DALI (optional)				
Gehäusematerial	PMMA				
Montage	Hängend oder Oberflächenmontage				
Garantie	5 Jahre				
Standards	CE, ENEC				



WICHTIGSTE FUNKTIONEN

Hohe Schutzklasse IP 66
Hohe Systemeffizienz
Schneller Zugriff auf Anschlüsse

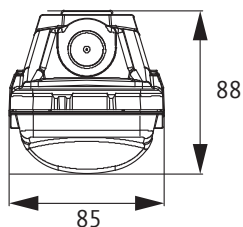
ANWENDUNGEN

Garagen
Produktionsanlagen
Werkstätten
Korridore

ZUBEHÖR

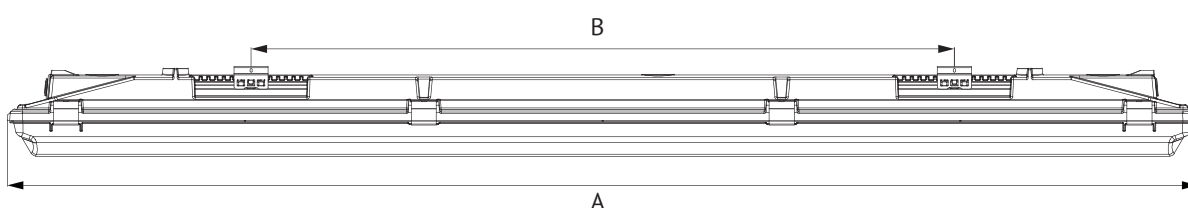
Montageklammern

MASSE

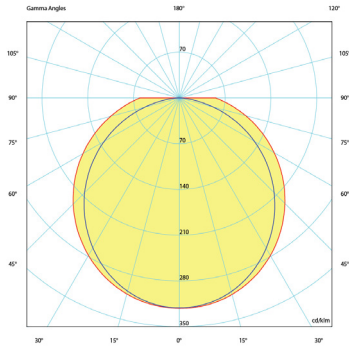


GRÖSSEN	W LUM 1	W LUM 2	W LUM 3
A	605	1185	1477
B	238	700	1000
KG	1,17	1,49	2,13

*Alle Maße in mm



OPTIK



Winklige Beleuchtungsdistribution.

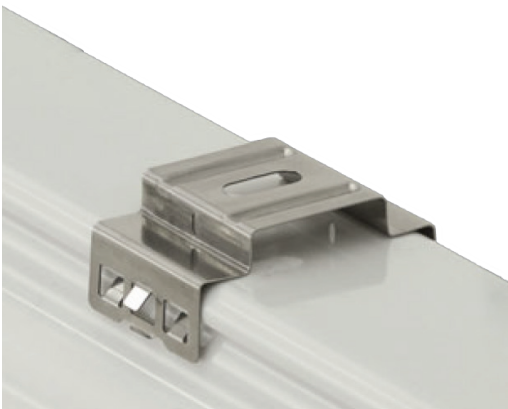
VARIACIJE IZDELKOV

Code	Leistung [W]	Lichtstrom [lm]*	Effizienz [lm/W]	Gehäusetyp
WLUM 21.600	21	Bis zu 2.600	Bis zu 125	W LUM 1
WLUM 23.1200	23	Bis zu 3.000	Bis zu 130	W LUM 2
WLUM 28.1500	28	Bis zu 3.900	Bis zu 140	W LUM3
WLUM 39.1200	39	Bis zu 5.400	Bis zu 140	W LUM 2
WLUM 47.1500	47	Bis zu 6.900	Bis zu 145	W LUM 3

*Lichtfluss bei CCT 4000 K

Aktuelle validierte Daten unter www.lumenia.com.

MONTAGEZUBEHÖR



Wand- oder Deckenmontage Hängende Montage



Oberflächenmontage

HINWEISE
